



PRENOTAZIONI

Per i percorsi che si svolgono al Museo Civico Archeologico Etnologico, **salvo diversamente specificato**, telefonare alla reception per concordare la data della visita (059 2033101 da martedì a venerdì dalle 9 alle 12, sabato dalle 10 alle 13). Per il percorso che si svolge al Parco archeologico e Museo all'aperto della Terramara di Montale prenotare online la data della visita sul sito www.parcomontale.it

Per le scuole del Comune di Modena è possibile richiedere il contributo aderendo all'itinerario su mymemo:

www.mymemo.comune.modena.it/itinerari

DOCUMENTAZIONE

Per ogni percorso è prevista la consegna di materiale didattico per l'insegnante e per i bambini/ragazzi.

Progetti didattici e coordinamento

Cristiana Zanasi, responsabile attività didattiche del Museo Civico Archeologico Etnologico

Organizzazione

Anna Mori e Laura Parisini - Museo Civico Archeologico Etnologico

Ilaria Cassetta - Parco archeologico e Museo all'aperto della Terramara di Montale

Operatori didattici

Cecilia Bandieri, Monia Barbieri, Ilaria Cassetta, Francesca Crotti, Valentina Gazzi, Noemi Lo Valvo, Laura Parisini, Alessia Pelillo, Maria Elena Righi, Rossella Rinaldi

Progetto grafico

Enzo Pancaldi

Fotografie

Le fotografie relative ai percorsi didattici del Museo sono state realizzate da **Paolo Pugnaghi, Ilaria Raspadori, Paolo Terzi, Ernesto Tuliozi**

Disegni

Riccardo Merlo

PRIMARIA CLASSE 3° 4°; SECONDARIA II GRADO CLASSE 1°
Itinerario Memo n. 300

La meravigliosa storia dell'uomo: dal Paleolitico all'età del bronzo

Visita interattiva



Un percorso per far conoscere le più importanti conquiste della preistoria: dai primi manufatti alla scoperta dell'arte, dalla nascita dell'agricoltura alla costruzione di villaggi fortificati, dall'invenzione della ceramica all'utilizzo dei metalli. L'itinerario si sviluppa nella sezione del Museo dedicata alla preistoria e protoistoria del Modenese, che l'operatore illustra a partire da una serie di reperti significativi, spesso affiancati dai corrispondenti oggetti moderni, e dalla proiezione di immagini.



Palazzo dei Musei, viale Vittorio Veneto 5
Museo Civico Archeologico Etnologico



Da martedì a sabato mattina 9-10.30; 10.30-12.



€ 2 a bambino/ragazzo.

Ingresso gratuito per insegnanti, disabili e accompagnatori.
Ritirare il biglietto di ingresso al piano terra presso la reception del Palazzo dei Musei.



Testo per gli insegnanti, scheda didattica





Gli Etruschi e... **il mistero delle urne parlanti**

PRIMARIA CLASSE 5°
Itinerario Memo n. 301

Visita animata e gioco

Che cosa succede nel Modenese fra la fine delle terramare e l'occupazione romana del territorio? A raccontarlo, risvegliati da un sonno secolare, sono i testimoni stessi di questo periodo storico.

Fra suggestioni, narrazioni e giochi, i bambini e le evocazioni di personaggi avvolti nelle tenebre del tempo sono i veri protagonisti.

Il percorso si sviluppa fra le vetrine della sezione etrusca, dove la conoscenza dei reperti è favorita dall'interazione con "le urne parlanti". Segue un momento in cui i bambini si mettono in gioco sulle informazioni acquisite.



Palazzo dei Musei, viale Vittorio Veneto 5
Museo Civico Archeologico Etnologico



Da martedì a sabato mattina 9-10.30; 10.30-12.



€ 3 a bambino.
Ingresso gratuito per insegnanti,
disabili e accompagnatori.
Ritirare il biglietto di ingresso al piano terra
presso la reception del Palazzo dei Musei.



Quaderno didattico, scheda didattica.



PRIMARIA CLASSE 4°; SECONDARIA I GRADO: CLASSE 1°;
SECONDARIA II GRADO: CLASSE 1°
Itinerario Memo n. 302

Storie d'Egitto

Visita interattiva



Il nuovo percorso intende favorire la conoscenza di alcuni aspetti della civiltà egizia attraverso l'esposizione della raccolta del Museo, mai presentata integralmente, che comprende reperti legati ai temi della regalità, del corredo funerario e della ritualità. Protagonista dell'esposizione il prezioso sarcofago di un bambino del quale, grazie alle più moderne tecnologia, è stato ricostruito il volto.

Scuola primaria e secondaria di I grado

visita alla mostra e laboratorio alla scoperta di dei, animali e amuleti.

Scuola secondaria di II grado

visita alla mostra e indagine su tutti gli enigmi della raccolta: come si è formata, chi ha compiuto un furto, veri o falsi, i segreti delle mummie umane e animali.

Per tutti

Si scopre l'alfabeto egizio e si impara a scrivere il proprio nome con gli ideogrammi su carta di papiro; si dipinge uno scarabeo e si crea il proprio braccialetto egiziano.



Palazzo dei Musei, viale Vittorio Veneto 5
Museo Civico Archeologico Etnologico



Da martedì a sabato mattina 9-10.30; 10.30-12.



€ 3 a bambino/ragazzo. Ingresso gratuito per insegnanti, disabili e accompagnatori. Ritirare il biglietto di ingresso al piano terra presso la reception del Palazzo dei Musei.



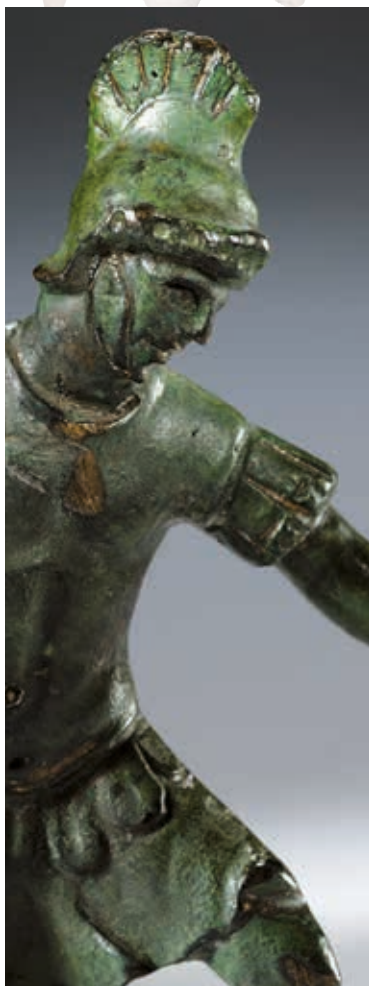
Testo per gli insegnanti, scheda didattica.



PRIMARIA CLASSE 5°; SECONDARIA I GRADO CLASSE 1°
Itinerario Memo n. 303

Modena Sottosopra Sulle tracce di Modena romana

Visita interattiva



La città sepolta di *Mutina* rivive attraverso reperti, illustrazioni, ricostruzioni virtuali e l'esperienza di percorrere una strada romana perfettamente conservata. Il percorso coniuga la scoperta di un settore della città romana al NoviArk e il contatto con i reperti di *Mutina* conservati nel Museo Archeologico.

La visita al NoviArk è animata dal racconto delle vicende che si svolgevano lungo la strada (durata: 1 ora e mezza circa); la visita al Museo fa scoprire con modalità interattive i reperti del territorio e della città romana (durata: 1 ora e mezza circa). Il percorso può essere svolto contemporaneamente da due classi.



Palazzo dei Musei, viale Vittorio Veneto 5
Museo Civico Archeologico Etnologico
NoviArk, a 5 minuti dal Museo



Da martedì a sabato mattina 9-12.



€ 5 a bambino. Ingresso gratuito per insegnanti, disabili e accompagnatori. Ritirare il biglietto di ingresso al piano terra presso la reception del Palazzo dei Musei.



Quaderno didattico, scheda didattica
www.mutinaromana.it



Modena Underground Alla scoperta dell'antica *Mutina*

Visita interattiva



L'underground di *Mutina* ha restituito le più importanti testimonianze della città romana: *domus*, necropoli, tratti di mura e anche una strada perfettamente conservata.

L'itinerario coniuga l'esperienza di percorrere una strada romana e scoprire le storie di chi la percorreva 2000 anni fa e il contatto con la raccolta di età romana conservata in Museo attraverso gli oggetti esposti e le ricostruzioni 3D dei principali luoghi di *Mutina*.

Il percorso può essere svolto contemporaneamente da due classi.



Palazzo dei Musei, viale Vittorio Veneto 5
Museo Civico Archeologico Etnologico; NoviArk, a 5 minuti dal Museo



Da martedì a sabato mattina 9-12.



€ 4 a studente.

Ingresso gratuito per insegnanti, disabili e accompagnatori.

Ritirare il biglietto di ingresso al piano terra presso la reception del Palazzo dei Musei.



www.mutinaromana.it



PRIMARIA CLASSE 5°
Itinerario Memo n. 305

Mutina per gioco

Gioco



È un'avvincente competizione a squadre con risposte a quesiti e superamento di prove di abilità attraverso un percorso a tappe che si snoda fra i monumenti e gli edifici di *Mutina*, ricostruiti graficamente su un "sipario" di 12 metri. Ad ogni tappa, collegata a un luogo della città romana, corrisponde una prova da superare per potere accedere alla tappa successiva: riprodurre particolari di affreschi o mosaici, imbandire una mensa con una grande varietà di portate, mettere in scena una breve commedia di Ovidio, scoprire i ruoli dei gladiatori che si fronteggiavano nell'anfiteatro, a pochi passi dall'attuale Piazza Grande...



Palazzo dei Musei, viale Vittorio Veneto 5
Museo Civico Archeologico Etnologico



Martedì pomeriggio 14.15-16.15.

Per le scuole del Comune di Modena: prenotare su
www.mymemo.comune.modena.it/itinerari



€ 3 a bambino. Ingresso gratuito per insegnanti, disabili e accompagnatori. Ritirare il biglietto di ingresso al piano terra presso la reception del Palazzo dei Musei.



Premio per ogni classe partecipante.



PRIMARIA CLASSE 5°
Itinerario Memo n. 307

Alla scoperta degli antichi Modenesi

Laboratorio e gioco



A *Mutina*, città decantata dalle fonti per il suo splendore, si trovavano grandi edifici pubblici, lussuose *domus* patrizie, impianti termali, strade trafficate sulle quali si aprivano botteghe e taverne. Chi percorreva queste strade, chi viveva in queste case, chi svolgeva la sua attività in città o faceva carriera nell'esercito? Le epigrafi e le raffigurazioni scolpite nei monumenti funerari trovati nelle necropoli di *Mutina* raccontano le storie di antichi modenesi... a chi riesce a scoprirle! Un divertente gioco alla ricerca di indizi per attribuire ad ogni monumento il proprietario e scoprire l'attività che svolgeva ai tempi dell'antica *Mutina*.



Palazzo dei Musei, viale Vittorio Veneto 5
Lapidario Romano dei Musei Civici, Museo Lapidario Estense
Laboratorio didattico del Palazzo dei Musei



Martedì, giovedì e sabato mattina. Eventuali altre mattine in base alla disponibilità del laboratorio 9-10.30; 10.30-12.



€ 3 a bambino.
Ingresso gratuito per insegnanti, disabili e accompagnatori.
Ritirare il biglietto di ingresso al piano terra presso la reception del Palazzo dei Musei.



Nuove tombe e nuovi scheletri in piazza Matteotti

PRIMARIA CLASSE 5°; SECONDARIA I GRADO CLASSE 1°
SECONDARIA II GRADO CLASSE 1° - Itinerario Memo n. 308

Scava un sarcofago romano!

Laboratorio e gioco



I partecipanti vengono coinvolti nello scavo e nell'interpretazione di un sarcofago di età romana fedelmente ricostruito in scala. Chi lo aveva fatto costruire? Chi erano i defunti deposti al suo interno? Come erano vestiti? Quale era stata la causa della loro morte? Quale rituale aveva accompagnato la deposizione? Sono soltanto alcuni degli interrogativi attorno ai quali ruota l'indagine e ai quali verranno date di volta in volta le risposte corrette.

Successivamente le vignette che raccontano la storia del monumento dovranno essere assemblate in ordine cronologico e infine si procederà alla ricerca del monumento originale nel Lapidario Estense.



Palazzo dei Musei, viale Vittorio Veneto 5
Laboratorio didattico del Palazzo dei Musei
Museo Lapidario Estense



Martedì, giovedì e sabato mattina. Eventuali altre mattine in base alla disponibilità del laboratorio 9-10,30; 10,30-12.



€ 3 a bambino/ragazzo.

Ingresso gratuito per insegnanti, disabili e accompagnatori.
Ritirare il biglietto di ingresso al piano terra presso la reception del Palazzo dei Musei.



PRIMARIA CLASSI 3° 4° 5°,
SECONDARIA I e II GRADO
Itinerario Memo n. 387

Lo sguardo altrove

Visita e laboratorio



Nelle sale del Museo Etnologico è esposta una raccolta dedicata agli Indigeni dell'Amazzonia, con ornamenti plumari, archi e frecce e addirittura una "testa trofeo", preziosa conquista di guerra. L'esposizione si è recentemente arricchita di una selezione di oggetti degli indigeni Yanomami, un popolo misterioso, rivelato al mondo occidentale all'inizio degli anni '60.

Queste testimonianze da un mondo lontano favoriscono un approfondimento storico, geografico e antropologico sull'incontro di culture diverse quali quella europea e quella indigena nel XV e XVI secolo, ma stimolano anche una riflessione sulla società contemporanea, sempre più multiculturale.

Il percorso si sviluppa tra il laboratorio e il museo. In laboratorio l'esame di oggetti, prodotti, cibi, materie prime fa conoscere in modo dinamico l'America del Sud. In Museo, al termine dell'osservazione degli oggetti nelle vetrine, ogni partecipante realizza un braccialetto con piume e perline variopinte.



Palazzo dei Musei, viale Vittorio Veneto 5
Laboratorio didattico del Palazzo dei Musei
Museo Civico Archeologico Etnologico



Martedì, giovedì e sabato mattina.
Eventuali altre mattine in base alla disponibilità
del laboratorio 9-10.30; 10.30-12.

Per le scuole del Comune di Modena: prenotare su
www.mymemo.comune.modena.it/itinerari



€ 3 a bambino/ragazzo. Ingresso gratuito
per insegnanti, disabili e accompagnatori.
Ritirare il biglietto di ingresso al piano terra
presso la reception del Palazzo dei Musei.



Quaderno didattico, scheda didattica.



3500 anni fa nella grande pianura. Parco archeologico e Museo all'aperto della Terramara di Montale

Visita e laboratorio



Nel luogo stesso in cui sorgeva un antico villaggio dell'età del bronzo, del quale sono visibili i resti, il Parco di Montale offre la straordinaria opportunità di riscoprire una delle realtà archeologiche più rappresentative del nostro territorio e della protostoria europea.

L'esperienza permette alle scuole non solo di rivivere le atmosfere di 3500 anni fa ma anche di sperimentare le metodologie della ricerca archeologica: dallo scavo, all'analisi dei reperti, alla ricostruzione.

Grazie a questo approccio i bambini percepiscono le ricostruzioni come il risultato di un processo di ricerca che loro stessi hanno la possibilità di sperimentare.



Parco archeologico e Museo all'aperto della Terramara di Montale via Vandelli (Statale 12-Nuova Estense), Montale Rangone (MO)



Da lunedì a venerdì 9-12; 14-17.
Percorsi pomeridiani sospesi dal 18 novembre al 28 febbraio.



€ 7 a bambino/ragazzo.
Ingresso gratuito per insegnanti, disabili e accompagnatori.
Disponibilità del Circolo ricreativo
La Palafitta ad ospitare la classe
per il pranzo al sacco con un contributo
di 50 centesimi a bambino/ragazzo,
da versare direttamente al Circolo
il giorno della visita.



Quaderno didattico, scheda didattica.



Archeologia e ambiente: la storia insegna. Parco archeologico e Museo all'aperto della Terramara di Montale

Visita e laboratorio



Le ricerche sulle terramare, e in particolare su quella di Montale, hanno dimostrato che la fine di questa civiltà è stata in gran parte determinata da fattori ambientali. Aumento delle temperature, deforestazione, impoverimento dei suoli, sfruttamento delle risorse oltre la soglia della sostenibilità, furono alla base del crollo del sistema terramaricolo dopo cinque secoli di prosperità. La riflessione su queste vicende storiche da un contributo a una maggiore consapevolezza dei rischi che corriamo oggi.

Visita: la visita allo scavo archeologico e alla ricostruzione della terramara di Montale è declinata sul riconoscimento degli indici dell'eccessivo sfruttamento ambientale di 3500 anni fa.

Laboratorio: a partire dalle informazioni ricevute durante la visita, si invita la classe all'elaborazione di concetti e parole chiave sulla sostenibilità ambientale fra passato, presente, futuro.



Parco archeologico e Museo all'aperto della Terramara di Montale via Vandelli (Statale 12-Nuova Estense), Montale Rangone (MO)



Da lunedì a venerdì 9-12; 14-17.

Percorsi pomeridiani sospesi dal 18 novembre al 28 febbraio.



€ 7 a bambino/ragazzo.

Ingresso gratuito per insegnanti, disabili e accompagnatori.

Disponibilità del Circolo ricreativo La Palafitta ad ospitare la classe per il pranzo al sacco con un contributo di 50 centesimi a bambino/ragazzo, da versare direttamente al Circolo il giorno della visita.



Quaderno per gli insegnanti.



Il percorso al Parco di Montale può essere abbinato nella stessa giornata a escursioni e visite per scoprire le bellezze e le eccellenze gastronomiche del territorio

Riserva delle Salse di Nirano

La Riserva Naturale tutela uno dei complessi geologici delle salse eruttive più importanti d'Italia. Questo singolare fenomeno ha suscitato stupore e affascinato sin dalla più remota antichità, caratterizzando l'area delle Salse come luogo di culto e favorendo l'insediamento nelle vicinanze a partire dal Neolitico.

La visita guidata prevede una piacevole camminata lungo i sentieri della Riserva, raggiungendo l'Ecomuseo di Ca' Rossa che espone oggetti dell'antico lavoro contadino e ospita percorsi interattivi per bambini e approfondimenti su due prodotti molto importanti del territorio: l'olio d'oliva e l'aceto balsamico.

Si raggiunge poi il "campo delle Salse", in cui la guida spiegherà come questo interessante fenomeno geologico abbia influenzato il territorio. Si prosegue verso il museo naturalistico di Ca' Tassi e contestualmente viene illustrato l'ecosistema dell'area, con particolare riferimento alla fauna selvatica, riconoscibile attraverso le tracce sul terreno e gli esemplari imbalsamati presenti nel museo.

La visita, rivolta a **scuole dell'infanzia, primarie e secondarie di I e II grado** è condotta da guide esperte delle cooperative L'Ovile e Ideanatura.



Riserva Naturale Regionale delle Salse di Nirano via Rio Salse Il tronco, Nirano di Fiorano Modenese



Da settembre a giugno previa prenotazione.



€ 4 a bambino/ragazzo. Gratuito per insegnanti.
Pranzo al sacco a Montale o alla Riserva di Nirano.



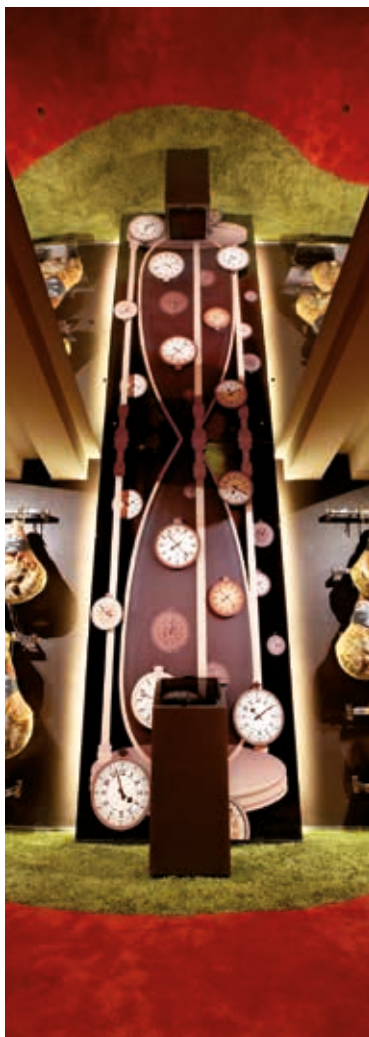
Prima del percorso consultare il materiale propedeutico e le norme di comportamento su:
www.fioranoturismo.it/it/natura/salse-di-nirano



Segreteria Organizzativa Riserva, tel. 0522 343238
salse.nirano@fiorano.it

Il percorso al Parco di Montale può essere abbinato nella stessa giornata a escursioni e visite per scoprire le bellezze e le eccellenze gastronomiche del territorio

MuSa Museo della Salumeria Villani



Il primo museo del salume in Italia si propone come uno spazio di comunicazione, formazione e divulgazione dell'arte salumiera, a livello nazionale e internazionale. Nelle sue sale il visitatore è guidato in un percorso multi-sensoriale e multimediale alla scoperta della storia, della tecnica e della passione di uomini e donne che hanno dato vita a un patrimonio gastronomico apprezzato in tutto il mondo. Un itinerario alla scoperta dei sapori e dei saperi che da sempre colorano le nostre tavole scandito da immagini, video, testi descrittivi con storie e aneddoti delle singole produzioni, esposizione di antichi macchinari ed altri reperti storici legati alla lavorazione, e ancora materie prime quali spezie ed aromi utilizzati durante la lavorazione.

Visita guidata di 45 minuti circa con merenda.



Museo della Salumeria
via E. Zanasi, 24, Castelnuovo Rangone (MO)



Da lunedì a venerdì, dalle 10.30 alle 18.



Gratuito per scuole di infanzia, scuole primarie e secondarie di I grado.
€ 7 comprensivi di visita guidata e merenda per le secondarie di II grado.
Gratuito per insegnanti e accompagnatori.



www.museodellasalumeria.it
info@museodellasalumeria.it



Archimedia, tel. 346 2557407

